

**Asiana**

**Asiatisches Restaurant**

Krefelder Straße 5  
41539 Dormagen  
Telefon: 0 21 33 / 93 66 561  
[www.asiana-dormagen.de](http://www.asiana-dormagen.de)

# Reichhaltiges asiatisches Mittagbuffet

Montag bis Samstag 12.00 - 14.30 Uhr (außer an Feiertagen)

**pro Person 14,90**

# Reichhaltiges asiatisches Buffet mit Teppanyaki und Sushi

Dienstag bis Samstag 18.00 - 22.00 Uhr

an Sonn- und Feiertagen auch 12.00 - 22.00 Uhr

Montag Ruhetag, außer an Feiertagen

**pro Person 23,90**

**Kinder bis 10 Jahren zahlen pro Lebensjahr 1,50**

**Ein Getränk Mindestverzehr bei Teilnahme am Buffet**

**Essen ist kostbar. Bitte verschwenden Sie kein Essen! Nehmen Sie nur soviel, wie Sie auch verzehren können. Die Reste werden pro Teller mit 5 Euro berechnet.**

## Mittagsmenüs

Dienstag bis Samstag (außer an Feiertagen) von 12.00 -14.30 Uhr.

Zu jedem Menü servieren wir als Vorspeise eine Pekingsuppe oder Frühlingsrolle

M1	Gebratener Eierreis mit frischem Gemüse <sup>2,3,C,F</sup>	9,50
M2	Gebratene Nudeln mit Hühnerfleisch <sup>2,3,A,C,F</sup>	11,50
M3	Schweinefleisch mit Chop-Suey <sup>2,3,A,F</sup>	12,50
M4	Hühnerfleisch Chop-Suey <sup>2,3,A,F</sup>	12,50
M5	Gong-Bao Hühnerfleisch mit frischem Gemüse (scharf) <sup>2,3, A, F</sup>	12,50
M6	Rinderfleisch mit Zwiebeln <sup>3, A, F</sup>	12,80
M7	Hähnchenbrust süß-sauer (knusprig paniert) <sup>2,3,A</sup>	12,80
M8	Ente knusprig mit frischem Gemüse <sup>2,3,A,F</sup>	13,80
M9	Ente knusprig (süß-sauer) <sup>2,3,A,F</sup>	13,80

# Vorspeisen

1	Krabbenchips <sup>2,3</sup>	3,50
2	Frühlingsrolle <sup>2,3,A,F</sup>	4,10
3	Mini-Frühlingsrolle ( 5 Stück) <sup>2,3,A,F</sup>	4,10
4	Peking Suppe (sauer-scharf) <sup>2,3,A,F</sup>	4,10
5	Eierblumensuppe (Hühnerfleisch mit Ei) <sup>2,3,A,C</sup>	3,80
6	Wan-Tan gebacken (Eierteig mit Schweinefleisch) oder Wan-Tan-Suppe <sup>2,3,A,F</sup>	4,80
7	Gemüsesuppe	3,50
8	Gemischter Salat	3,50
9	Hühnerspieße mit Erdnusssauce <sup>A,E,F</sup>	6,30

# Beilagen

**Zu jedem Hauptgericht statt Reis als Beilage, auf Wunsch auch je 1 eine Portion:**

B1	Gebratene Nudeln/Reis <sup>2,3,A,C,F</sup>	3,80
B2	Pommes Frites	3,80
B3	Extra Portion Reis	3,30
B4	Extra Portion Sauce <sup>1,2,3,A,F</sup>	2,50



# Fleischgerichte

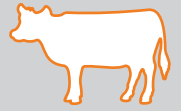
Kombinieren Sie Ihre Fleischsorte mit einer Geschmacksrichtung



Schwein



Huhn



Rind

10	mit Paprika, Zwiebeln, Morcheln und Knoblauch (Gong Bao Art) <sup>2,3,A,F</sup>	15,90	15,90	16,90
11	mit frischem Gemüse <sup>2,3,A,F</sup>	14,90	14,90	15,90
12	mit Champignons, Spargel und frischem Gemüse <sup>2,3,A,F</sup>	14,90	14,90	16,90
13	mit Curry und frischem Gemüse <sup>1,2,3,A,F</sup>	15,90	15,90	16,90
14	nach Sichuan Art (scharf) <sup>2,3,A,F</sup>	15,90	15,90	16,90
15	mit Ananas und süß-sauer-Sauce knusprig paniert <sup>2,3,A</sup>	15,90	15,90	16,90





# Entengerichte

16	Ente knusprig mit frischem Gemüse <sup>2,3,A,F</sup>	18,50
17	Ente knusprig mit 3 Sorten Fleisch und frischem Gemüse (Ba-Bao-Art) <sup>2,3,A,F</sup>	18,90
18	Ente knusprig mit chinesischen Pilzen Champignons und frischem Gemüse <sup>2,3,A,F</sup>	18,90
19	Ente knusprig mit Paprika, Morcheln Gemüse und Knoblauch (scharf) <sup>2,3,A,F</sup>	18,90
20	Ente knusprig mit Curry und frischem Gemüse <sup>1,2,3,A,F</sup>	18,90
21	Ente knusprig mit Ananas (süß-sauer) <sup>2,3,A</sup>	18,50



# Reis- und Nudelgerichte

22	Gebratener Reis/Nudeln mit frischem Gemüse <sup>2,3,C,F</sup>	11,90
23	Gebratener Reis/Nudeln mit Hühnerfleisch und frischem Gemüse <sup>2,3,A,C,F</sup>	12,90
24	Gebratener Reis/Nudeln mit Schweinefleisch und frischem Gemüse <sup>2,3,A,C,F</sup>	12,90
25	Gebratener Reis/Nudeln mit Rindfleisch und frischem Gemüse <sup>2,3,A,C,F</sup>	13,90
26	Gebratener Reis/Nudeln mit Riesengarnelen und frischem Gemüse <sup>2,3,A,C,F</sup>	18,90
27	Gebratener Reis/Nudeln mit 3 Sorten Fleisch und frischem Gemüse <sup>2,3,A,C,F</sup>	14,90



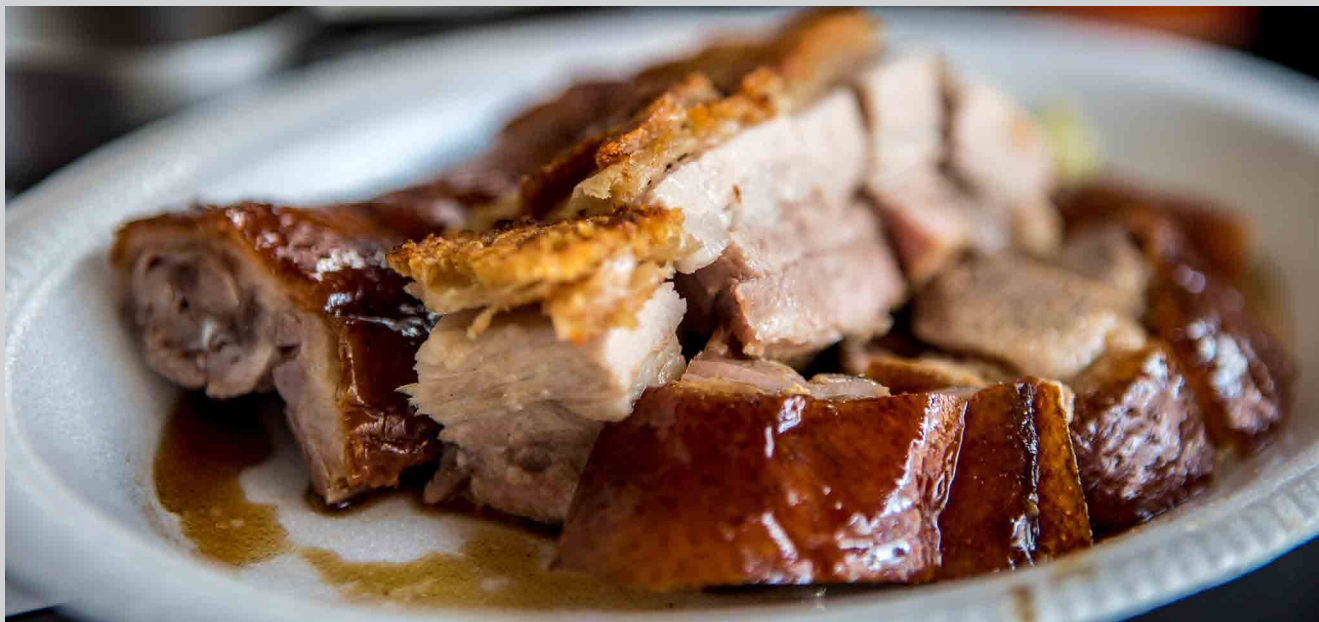
## Spezialitäten à la Asiana (ab 2 Personen)

S1	<b>Vorspeise:</b> Suppe (sauer-scharf), Salat <sup>2,3,A,F</sup> <b>Platte:</b> Huhn knusprige (süß-sauer) , Mini-Frühlingsrolle, knusprige Garnelen <sup>2,3,A,B,F</sup> Ente knusprig (Gon-Bao-Art), Rindfleisch mit Gemüse und schwarzen Bohnen <sup>2,3,A,F</sup> <b>Desert:</b> Gebackene Bananen mit Honig <sup>A</sup>	pro Person	21,80
S2	<b>Vorspeise:</b> Eierblumensuppe (mit Hühnerfleisch), Salat <sup>2,3,A,C</sup> <b>Platte:</b> Gebackene Garnelen, Frühlingsrolle, gebackene Wan-Tan <sup>2,3,A,B,F</sup> Ente süß-sauer, drei Sorten Fleisch mit Gemüse in Sacha-Sauce <sup>2,3, A,F</sup> <b>Desert:</b> Eis Ihrer Wahl <sup>G</sup>	pro Person	21,80



# Heiße Platte

28	Ente knusprig mit Gemüse und pikanter Sauce (flambiert) <sup>2,3,16,A,F</sup>	19,90
29	Riesengarnelen mit frischem Gemüse, Knoblauch und pikanter Sauce <sup>2,3,A,B,F</sup>	19,90
30	Rindfleisch mit frischem Gemüse und schwarzen Bohnen <sup>2,3,A,F</sup>	18,90



**Unsere Speisen enthalten Geschmacksverstärker.**

**Auf Wunsch können wir Ihr Gericht auch ohne Geschmacksverstärker zubereiten.**

**Speaken Sie mit unserem Personal.**

Allergene und Zusatzstoffe: 1=mit Farbstoff, 2= mit Konservierungsstoff, 3=mit Antioxidationsmittel, 4=mit Geschmacksverstärker, 5=geschwefelt, 6=geschwärzt, 7=gewachst, 8=mit Phosphat, 9=mit Süßungsmittel - enthält Phenylalaninquelle, 10=koffeinhaltig, 11=chininhaltig, A=enthält glutenhaltigen Weizen, B=enthält Krebstiere, C=enthält Eier, D=enthält Fische, E=enthält Erdnüsse, F=enthält Sojabohnen, G= enthält Milch, H=enthält Schalenfrüchte, L=enthält Sellerie, M=enthält Senf, N=enthält Sesamsamen, O=enthält Schwefeloxid und Sulphite, P=enthält Lupinen, R=enthält Weichtiere

**Die Allergendokumentation sowie die Inhaltsstoffe erhalten Sie beim Personal.**

**Alle Preise in Euro inkl. Bedienung und MwSt.**

**Asiana**

**Wir bedanken uns für Ihren Besuch und  
freuen uns auf Ihr Wiederkommen.**